



Erasmus+



MENTOR – MENTORIA ENTRE PROFESSORES DO ENSINO BÁSICO E SECUNDÁRIO

Project and agreement number :

2014-1-PL01-KA200-003335

This project has been funded with the support from the European Union. This publication reflects the views only of the author, and the European Commission or Fundacja Rozwoju Systemu Edukacji – National Agency of Erasmus+ in Poland cannot be held responsible for any use which may be made of the information contained herein.



Cultura e clima da escola

❖ A cultura de uma escola não pode ser apagada nem imitada. Desenvolve-se **gradualmente** e é **única**.



❖ Um elevado número de fatores influenciam o clima e a cultura da escola: uns são observáveis; outros são difíceis de identificar.

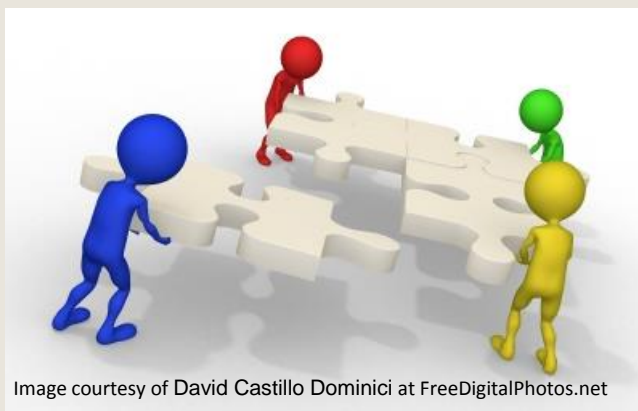


Image courtesy of David Castillo Dominici at FreeDigitalPhotos.net

Fatores estruturais

- Estatutos;
- Papéis;
- Tamanho da escola;
- Recursos humanos.

Fatores instrumentais

- Ambiente físico;
- Materiais disponíveis;
- Relação dos vários intervenientes da escola;
- Estilo de gestão da Direção.

Fatores socio-afetivos

- Aceitação/ rejeição;
- Relação interpessoal com a direção e os colegas;
- Satisfação com o trabalho;
- Técnicas de motivação.

Fatores que influenciam a cultura e o clima da escola:



Erasmus+